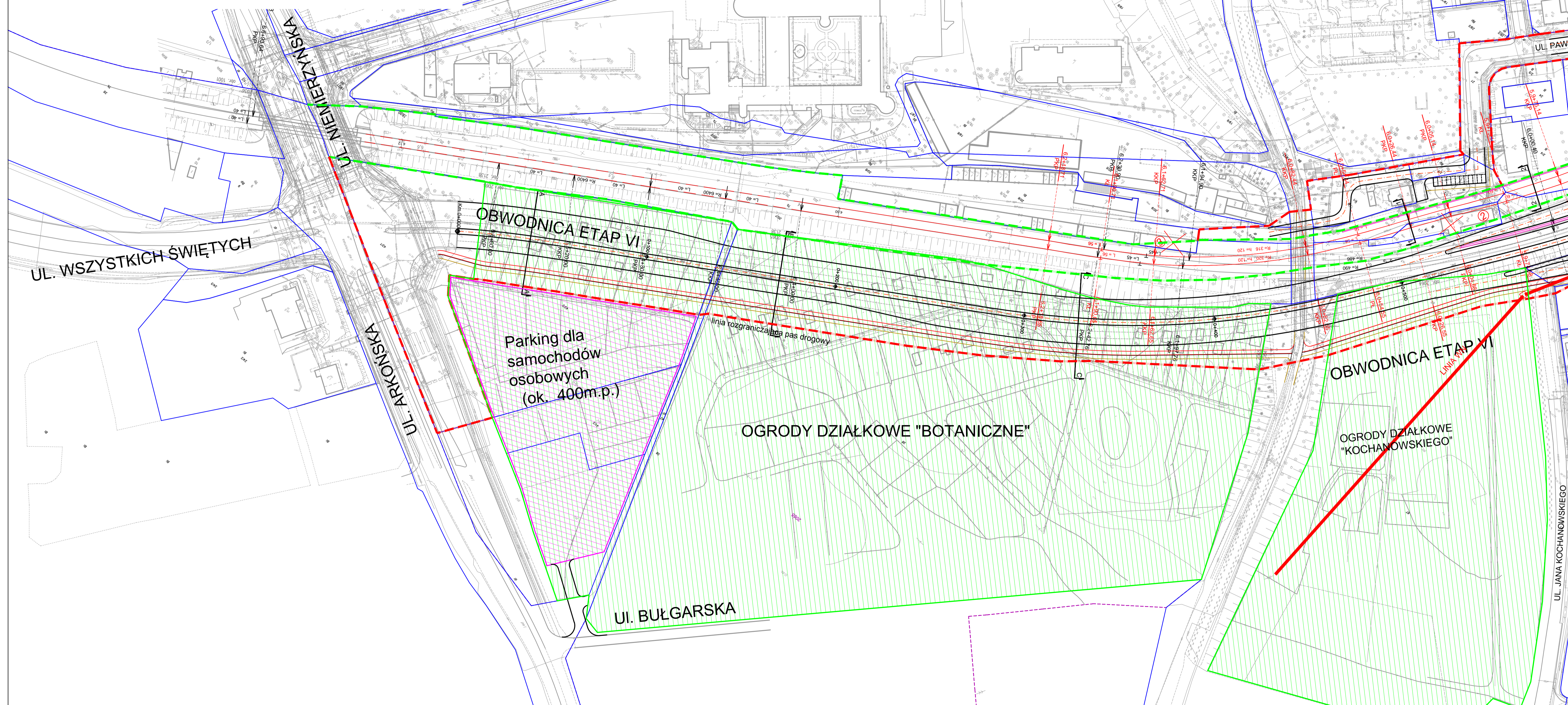
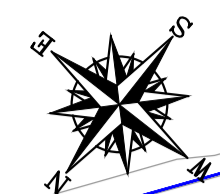


OBWODNICA ŚRÓDMIEŚCIA SZCZECINA - ETAP VI

Budowa ulicy od ul. Niemierzyńskiej do ul. Wojska Polskiego z budową węzła „Łęknio”
wraz z niezbędnym odcinkiem do ul. Mickiewicza w Szczecinie

Możliwa lokalizacja parkingu.

skala 1:1000



Rozwiązania zawarte w niniejszym opracowaniu podlegają ochronie praw autorskich i mogą być powielone oraz wykorzystane osobom trzecim jedynie przez zainicjatora w zakresie określonym w umowie o przeniesienie praw autorskich lub na podstawie pisemnego zezwolenia w/w Biura z zastrzeżeniem wszelkich skutków prawnych.

BPBK s.a. Biuro Projektów Inżyniersko- Budowlanych w Szczecinie		OBWODNICA ŚRÓDMIEŚCIA SZCZECINA – ETAP VI BUDOWA ULICY OD UL. NIEMIERZYŃSKIEJ DO UL. WOJSKA POLSKIEGO Z BUDOWĄ WĘZŁA „ŁĘKNIO” WRAZ Z NEZBĘDNYM ODCINKIEM DO UL. MICKIEWICZA W SZCZECINIE MOŻLIWA LOKALIZACJA PARKINGU	
Stadium opracowania: PROJEKT BUDOWLANY		Data: 05.2015 Skala: 1:500	
Projektant: mgr inż. Adam Sawicki		Opracowanie: [table with names and initials]	
Sprawdzający: inż. Wiesław Godziński		[table with names and initials]	